

**S**emaine  
**E**uropéenne de la  
**R**éduction des  
**D**échets

18 au 26  
NOVEMBRE  
2023

PORTES OUVERTES, ANIMATIONS,  
ATELIERS...



**REDUITS**  
**UTILISE**  
**CYCLE**

# LA SEMAINE EUROPÉENNE DE RÉDUCTION DES DÉCHETS (SERD) EST DE RETOUR POUR UNE NOUVELLE ÉDITION !



Rendez-vous du 18 au 26 novembre 2023 !

La Communauté de Communes poursuit son programme sensibilisation afin de mobiliser et construire une réflexion autour des actions à mener aujourd'hui et dans le futur en vue d'éviter ou de réduire notre production de déchets. La coordination européenne de la SERD propose une mise en valeur de la réflexion autour des emballages pour l'année 2023 : **les emballages, la sobriété avant le recyclage** ! D'autres thèmes seront aussi abordés tels que les Bioressources, le réemploi, la réutilisation.

Pour cette nouvelle édition, la Semaine Européenne de Réduction des Déchets s'engage à vous présenter des initiatives et des alternatives inspirantes de porteurs de projet engagés en faveur de la réduction des déchets.

Cette semaine s'inscrit dans cet objectif par la réalisation d'actions variées telles que **des rencontres, ateliers, expositions, proposés par les acteurs du territoire désireux de faire évoluer la sensibilisation.**

## Objectifs ?

- Mettre en lumière les efforts et initiatives de chacun en faveur de la réduction des déchets sur notre territoire.
- Favoriser l'émergence de nouvelles pratiques et de nouveaux modèles basés sur la réduction des déchets, l'économie circulaire et le recyclage.

## Comment ?

- Participer aux ateliers, portes ouvertes, expositions, spectacles proposés et coopérer ensemble.

## Pourquoi ?

- Se faire plaisir lors d'animations ludiques et d'événements conviviaux.
- Partager des astuces, des propositions d'actions, profiter des moments de rencontres et de découvertes ensemble.

**Comprendre, apprendre, s'informer, prendre conscience, s'appropriier, agir ....**  
**...Toutes les raisons sont bonnes afin de prendre part aux événements proposés !**

Imprégnez-vous du programme et bonne Semaine Européenne de Réduction des Déchets !

<https://www.cc-paysdepontchateau.fr>



## ATELIER RÉCUP'

Fabrication de décoration de Noël à partir de récupération d'emballages. Vous pourrez également profiter sur place d'une exposition de sensibilisation sur les solutions pour réduire ses déchets.

**SAM. 18 NOVEMBRE** • 09h30- 12h30 & 14h00- 17h00

Recyclerie de Drefféac • ZA les Pontereaux

Tout public • Sur inscription : <https://bit.ly/inscriptiondreffec>

*Recyclerie de Drefféac - Coopérative Ideal - BISE*

## PORTES OUVERTES AU JARDIN PARTAGÉ DE VERSAILLES

Découverte du jardin et de son fonctionnement.  
Lieu d'échange intergénérationnel d'initiatives et de savoir-faire.

Partage de pratiques et de méthodes de jardinage et informations compostage.

**SAM. 18 NOVEMBRE** • 09h00- 12h30

Jardin de Versailles • 104 bis route de Vannes •  
Pont-Château

Gratuit • Libre • Tout public

*Plaf jardinier*



## RECYCLERIE

Donnons une seconde vie à nos objets.  
Au lieu de jeter, pensez réemploi en donnant à la Recyclerie !

**SAM. 18 NOVEMBRE** • Horaires d'ouverture de la déchetterie

Déchetterie de Saint-Gildas-des-Bois

Gratuit, Libre • Tout public

*Recyclerie Nord Atlantique*

## BALADE QUARTIER PROPRE

Munissez-vous de vos gants et sacs afin de participer à une balade active pour retrouver votre commune débarrassée de ses déchets. Le plaisir de se promener ensemble en joignant l'utile à l'agréable tout en faisant du bien à notre planète !  
Collation et ateliers à l'arrivée.

**SAM. 18 NOVEMBRE** • 10h00

Recyclerie de Drefféac • ZA les Pontereaux

Tout public • Sur inscription (<https://framaforms.org/inscription-aux-activites-de-la-boutique-solidaire-de-dreffec-balade-quartier-propre-ateliers>)

*Recyclerie de Drefféac - Coopérative Ideal - BISE*



## À VOS GANTS...PRÊTS? NETTOYEZ!

Rendez-vous à Crossac avec vos gants et sacs afin de participer à une balade active et retrouver votre commune et ses chemins propres. Le plaisir de se promener ensemble en joignant l'utile à l'agréable tout en faisant du bien à notre planète !

**SAM. 18 NOVEMBRE** • 09h00

Parking du calvaire (face à Du Lac à la Brière) • Crossac

Gratuit • Libre • Tout public

Mairie de Crossac et Communauté de Communes Pontchâteau-Saint-Gildas-des-Bois



## FORUM "SANS EMBALLAGES PRENEZ LE VIRAGE"

LES DÉCHETS : ET SI ON S'EN PASSAIT ?

Portes ouvertes avec de nombreux ateliers, démonstrations, expositions et conseils pour une consommation plus responsable. Découvrez les initiatives du territoire autour du réemploi, de la réparation, et du «faire soi-même»

Tissus, bois, métaux, emballages de récupération :

Plongeons dans l'univers des possibilités qu'offrent tous ces matériaux et objets !

**MER. 22 NOVEMBRE** • 14h00- 18h00

Salle de la Boule d'Or - 25 rue Maurice Sambron, Pont-Château

Gratuit • Entrée libre • Tout public

Communauté de Communes du Pays de Pont-Château St-Gildas-des-Bois - SMCNA - Bulles de Bonheur - Cécile et ses aiguilles - ESPACEA - PIAF - Jérôme Martin Luthier - L'Essentiel du Brivet



# PRÉSERVER NOS RESSOURCES

## DISCO SOUPE

Fabrication et dégustation en toute convivialité de soupe avec de bons légumes invendus et/ou bicornus locaux et de saison.

**LUN. 20 NOVEMBRE** • 09h00- 12h00

Marché de Pont-Château

Gratuit • Libre • Tout public

L'outil en Main - BISE - PIAF jardinier - Secours Populaire - Le fil - les producteurs locaux

## ATELIER RÉCUP'

Création d'une œuvre artistique 100% récup' d'emballages ! Une brique de lait, un pot de yaourt fini, des boîtes d'œufs dans votre poubelle ? Ne jetez plus et venez participer à la création de votre Noël 100% fait maison !

**MER. 22 NOVEMBRE** • 14h30- 16h30

Recyclerie de Drefféac • ZA les Pontereaux

Libre • Tout public

Recyclerie de Drefféac - Coopérative Ideal

## RECYCLERIE

Donnons une seconde vie à nos objets.  
Au lieu de jeter, pensez réemploi en donnant à la Recyclerie !

**VEN. 24 NOVEMBRE** • Horaires d'ouverture de la déchetterie  
Déchetterie de Missillac  
Gratuit, Libre • Tout public

*Recyclerie Nord Atlantique*



## SPECTACLE "TRUCS ET BIDULES LES ROIS DU TROC" - 2 représentations

Bidule, la planète est triste, elle n'arrive plus à produire ! Il faut donc vite apprendre à réparer, recycler, réutiliser, emprunter, ressourcer, réemployer ! C'est aux enfants de devenir des supers héros pour trouver des solutions, Truc leur explique tout ! Par exemple, que faire avec son jeans troué ? A travers des épreuves, des défis, des chansons, nous deviendrons tous éco-responsables ! Spectacle de la compagnie *Chapiteau Vert* sur le thème de l'Economie Circulaire.

**VEN. 24 NOVEMBRE** • 10h00 & 14h30 (Merci de se présenter 30 min avant le spectacle)  
Salle de la Boule d'Or - 25 rue Maurice Sambron, Pont-Château  
Gratuit • Enfant & Tout public • Entrée libre selon les places disponibles réservation au 02 40 45 07 94

*Communauté de Communes du Pays de Pont-Château St-Gildas-des-Bois*

# ADOPTER LES BONS GESTES

## ATELIERS CRÉATIF ZÉRO DÉCHETS

A partir des pages de vieux livres sortis des collections de la bibliothèque, réalisez de jolies suspensions en forme de cœurs.

Atelier de découpage et assemblage mené par Soizig Guyot, Atelier 18 couleurs.

**SAM. 25 NOVEMBRE** • 10h00-11h00

Bibliothèque de Crossac

Gratuit • Sur Réservation au 02 40 01 06 08 ou [bibliocrossac@cc-paysdepontchateau.fr](mailto:bibliocrossac@cc-paysdepontchateau.fr)

Tout public à partir de 6 ans (Duo parent/enfant possible)

*Réseau Intercommunal des Bibliothèques*

## BIBLI'OCCAZ

Opération vide-bibliothèque à la médiathèque de Pont-Château.  
Pour donner une seconde vie aux documents déclassés, les bibliothèques intercommunales organisent une grande braderie du livre. Cette opération est nécessaire pour garder des collections en bon état et attrayantes et pour faire de la place aux nouveautés.  
Revues, romans, BD, ouvrages documentaires, livres pour enfants et CD de 0€20 à 1€.

**VEN. 24 NOVEMBRE** • 16h00- 19h00

**SAM. 25 NOVEMBRE** • 09h30- 12h30

Médiathèque de Pont-Château • Dans la salle d'Expo  
Gratuit • Libre • Tout public

*Réseau Intercommunal des Bibliothèques*

## EXPOSITION D'OBJETS DÉTOURNÉS

Cet objet ne vous sert plus, que pouvez-vous en faire? Plein de bonnes idées et inspirations seront à découvrir sur place. Des objets réalisés lors des ateliers seront exposés.

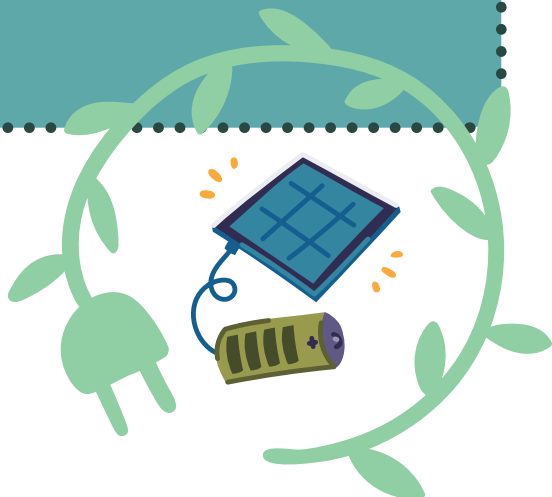
**SAM. 25 NOVEMBRE** • 09h00- 12h30 &  
14h00- 17h00

Recyclerie de Drefféac • ZA les Pontereaux  
Libre • Tout public

*Recyclerie de Drefféac*



# DONNER UNE SECONDE VIE



## REPAIR CAFÉ

Atelier de réparation participatif et convivial, animé par Ludovic THEBAUD. Essayons de réparer au lieu de jeter ! Parce que c'est en faisant qu'on apprend. Réparons nous-mêmes nos objets avec l'accompagnement de Ludo du «Ludo Lab». Espace de travail et outils à disposition.

**SAM. 25 NOVEMBRE** • 14h00- 16h30

Bibliothèque de Missillac

Gratuit • Tout public

Sur Inscription au 02 40 19 32 31 ou bibliomissillac@cc-paysdepontchateau.fr



*Réseau Intercommunal des Bibliothèques*

## ATELIER D'INFORMATIQUE

Échange de bonnes pratiques et aide personnalisée avec Lilipo. Prolongez la vie de votre PC si vous le souhaitez en l'équipant d'un système d'exploitation gratuit Linux. Collecte de matériel informatique pour réemploi.

**SAM. 25 NOVEMBRE** • 14h00-17h00

Aux ateliers de l'outil en main • 1 rue des landes  
de l'abbaye • Pont-Château  
Gratuit • [Sur Inscription](#) au 06 43 17 17 01 •  
Tout public



*L'outil en Main - Lilipo*

## ET AUSSI...

### ATELIERS CRÉATIF

Pour apprendre à fabriquer simplement un porte-monnaie, un tote-bag et des éponges tawashi. Matériel prévu mais vous pouvez ramener vos propres matériaux à réutiliser pour l'atelier ! Limité à 15 participants.

**MER. 29 NOVEMBRE** • 10h00-12h00

Médiathèque de Pont-Château  
[Sur Réservation](#) au 02 40 61 50 02 ou [evspontchateau@gmail.com](mailto:evspontchateau@gmail.com)  
Gratuit • À partir de 6 ans (ouvert aux familles avec enfants en bas âge)

*Le Fil - Réseau Intercommunal des Bibliothèques*

### ATELIERS DÉCO DE NOËL ZÉRO DÉCHETS

Noël approche, c'est le moment de préparer la maison pour les fêtes ! Créez vos décors à partir de livres recyclés. Atelier animé par Soizig Guyot, Atelier 18 couleurs

**MER. 06 DÉCEMBRE** • 16h00-17h00

Bibliothèque de Sainte-Anne-sur-Brivet  
Gratuit • À partir de 6 ans (Duo parent/enfant possible)  
[Sur Réservation](#) au 02 40 91 84 88 ou [bibliosainteanne@cc-paysdepontchateau.fr](mailto:bibliosainteanne@cc-paysdepontchateau.fr)

*Réseau Intercommunal des Bibliothèques*



# JARDINEZ MALIN !

**VOS DÉCHETS SONT  
DES RESSOURCES POUR  
VOTRE JARDIN,  
RÉUTILISEZ-LES !**

La Communauté de Communes du Pays de Pontchâteau Saint-Gildas-des-Bois adhère au Syndicat Mixte Centre Nord Atlantique (SMCNA) et vous propose astuces et réductions pour réutiliser vos déchets dans votre jardin :



## ÉQUIPEZ-VOUS D'UN COMPOSTEUR À PRIX RÉDUIT !

26 % du poids de nos poubelles sont compostables ! Un geste qui permet de valoriser à domicile les déchets de cuisine et de jardin, et apporter un amendement naturel et gratuit : le compost. La collectivité vous permet d'acquérir des composteurs à prix réduits, équipez-vous !

*Pour en savoir plus, rendez-vous sur notre site internet rubrique « Gestion des déchets », « Je composte ».*

## -50% SUR LA LOCATION D'UN BROYEUR À VÉGÉTAUX POUR UNE PERSONNE (NON PROFESSIONNEL)

Le broyat issu de vos végétaux peut être utilisé dans votre jardin en paillage ou en complément de vos déchets de cuisine dans le composteur. Le SMCNA et les communautés de communes membres, dont celle du Pays de Pont-Château / St-Gildas-des-Bois, proposent aux habitants qui en font la demande, un bon de réduction de 50% sur la location d'un broyeur chez les loueurs conventionnés.

## NOUVEAU ! LOCATION GRATUITE D'UN BROYEUR À PARTIR DE 3 PERSONNES RASSEMBLÉES (NON PROFESSIONNELS)

Depuis septembre 2023, les usagers non professionnels qui souhaitent se rassembler à 3 personnes minimum, pour organiser une session de broyage sur une journée se verront financer intégralement la location du broyeur. Cette offre est limitée aux personnes résidant sur le territoire du SMCNA et à une session par an pour les trois personnes s'inscrivant sur le formulaire et transmettant leurs justificatifs de domicile.

*Retrouvez les modalités et conditions sur notre site internet rubrique « Gestion des déchets », « Jardinez malin ».*

## ET AUSSI ... AIDE À L'ACHAT DE 30€ POUR UN KIT MULCHING !

Le mulching est une technique qui vise à tondre la pelouse en la laissant sur place. Les brins d'herbe sont finement broyés et laissés sur le sol. Ces derniers vont ainsi se dégrader rapidement pour enrichir le sol sans pour autant l'étouffer. Vous pouvez adapter un kit mulching sur votre tondeuse, la collectivité vous aide à hauteur de 30€ !

*Renseignez vous sur les modalités : [www.cc-paysdepontchateau.fr](http://www.cc-paysdepontchateau.fr) rubrique « Gestion des déchets », « Jardinez malin ».*

Retrouvez toutes les infos concernant la gestion des déchets sur le territoire via le site [www.cc-paysdepontchateau.fr](http://www.cc-paysdepontchateau.fr) !

