

# TUTO : Fabriquer son composteur soi-même avec des palettes

Matériel nécessaire :

Outils	Equipement de protection	Matériel
<ul style="list-style-type: none"><li>- Visseuse</li><li>- Scie</li><li>- Serre-joints</li><li>- Trépied</li><li>- Crayon menuisier</li><li>- Niveau à bulles</li><li>- Un mètre</li></ul> <p>Pour démanteler les palettes :</p> <ul style="list-style-type: none"><li>- Marteau</li><li>- Pied de biche</li></ul>	<ul style="list-style-type: none"><li>- Gants</li><li>- Chaussures de sécurité</li><li>- Lunettes (utilisation de la scie)</li><li>- Casque anti-bruit (en fonction de la scie utilisée)</li></ul>	<ul style="list-style-type: none"><li>- Environ 5 palettes préférez des palettes non traitées pour cette fabrication (indication HT sur la palette =Haute Température donc sans produit chimique)</li><li>- 2 charnières ou pentures anglaises</li><li>- 8 à 10 tasseaux</li><li>- Environ 70 Vis dimension environ 5x40 (à adapter selon l'épaisseur de vos lames et tasseaux)</li></ul>

## 1. Face arrière

*Se référer au plan en parallèle pour les dimensions exactes*

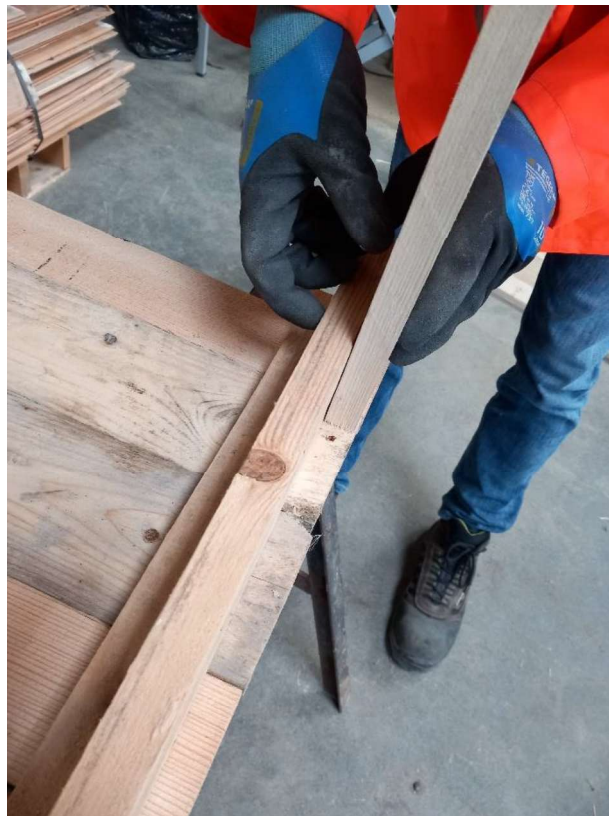
- 1) Sélectionner les planches les plus large pour le bas car ce sont les plus solides
- 2) Vérifier qu'elles mesurent 80cm, sinon scier
- 3) Mesurer l'ensemble des planches à disposition, jouer sur les différentes largeurs pour avoir 80cm de large et 80cm de hauteur



- 4) Sélectionner une lame ou un tasseau, le scier à 70cm environ : celui-ci doit pouvoir laisser passer le couvercle



- 5) Vérifier la largeur avec la lame la plus épaisse



- 6) Vérifier que les dimensions des deux diagonales sont identiques pour être sûr que le panneau est bien carré et pas en forme de losange.  
7) Visser le tasseau sur les lames du panneau

## 2. Faces latérales

*Se référer au plan en parallèle pour les dimensions exactes*

Les étapes sont sensiblement les mêmes que dans le 1. Il faudra bien faire attention à adapter les dimensions et prendre 60 au lieu de 80 cm (cf plan).



Attention, veillez à adapter la taille de vos vis en fonction de l'épaisseur de vos tasseaux

Pensez à mettre le 2<sup>ème</sup> tasseau à ras du bord pour faire la face avant et permettre le glissement des lames avant

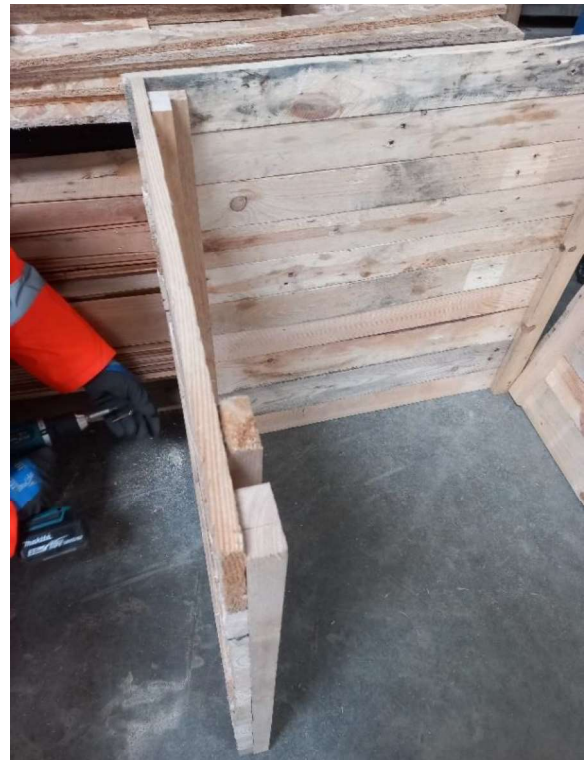
La suite est liée à la construction de la face avant

### 3. Face avant et fin faces latérales

- 1) Rassembler toutes les lames de la face avant afin de choisir le tasseau pour terminer les faces de côté
- 2) Faire passer la lame la plus épaisse pour avoir l'écartement



- 3) Fixer les tasseaux qui feront glissière avec la face avant en prenant soin de laisser une marge afin de se prémunir des difficultés de coulissage de la face avant dues au gonflement du bois

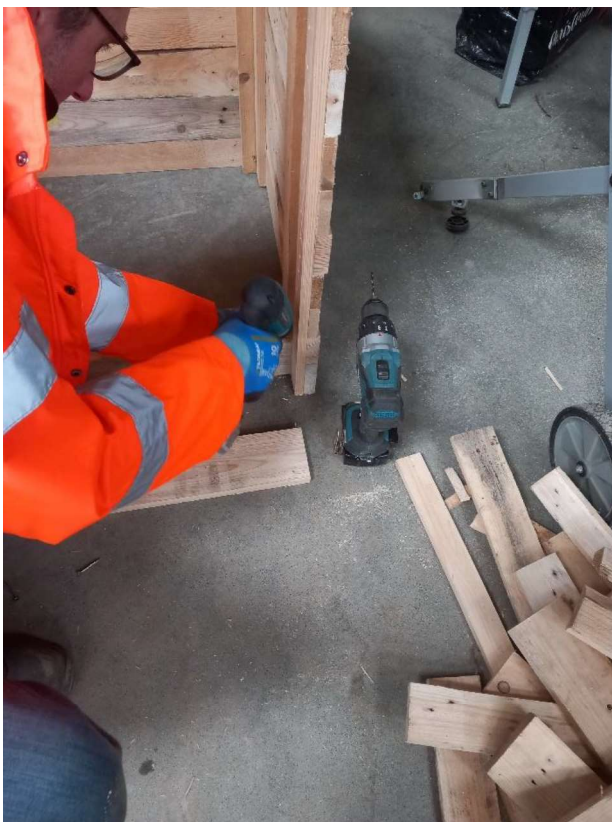


- 4) Avant de couper les lames de la face avant, fixer les panneaux latéraux avec la face arrière pour mesurer



- 5) Dans la mesure du possible, fixer les panneaux par les tasseaux et en faisant des pré-trous

- 6) Pour fixer la planche du bas, mettre 2 vis depuis l'extérieur + 2 vis de l'intérieur en diagonale en faisant des pré-trous



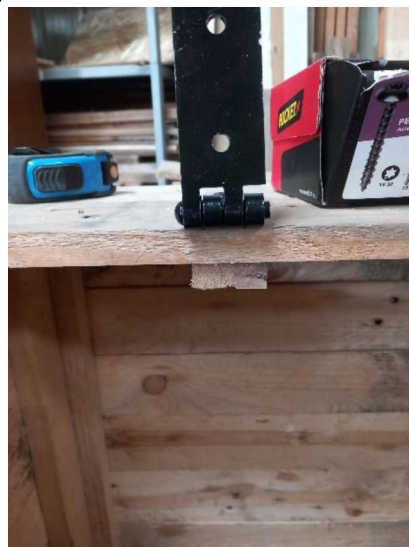
Attention : la dernière lame de la face avant doit être moins haute pour laisser passer les 2 tasseaux du couvercle (car pas sûr de réussir à scier des trous facilement avec une scie à main pour les emboîter)

## 4. Couvercle

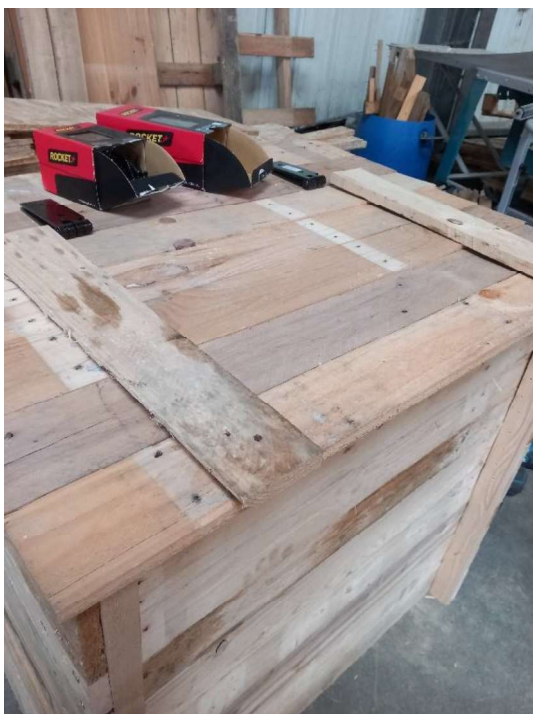
- 1) Choisir la longueur des lames en faisant dépasser les lames des différentes faces
- 2) Couper selon la longueur choisie
- 3) Fixer les 2 premières planches seulement, avec des petites vis



- 4) Mesurer le tasseau en dessous de la charnière
- 5) Poser la charnière en préperçant et avec une cale en dessous



6) Fixer les autres planches amovibles à l'aide d'un tasseau



Vous avez terminé !

